

**10. Школьный год закончен, можно отдыхать,
Тем, у кого есть тройки, и кто закончил на пять.
Каникулы большие, но каждый должен знать.
Правила простые нужно выполнять!**

**11. Лес, клещи, купанье, быстрый интернет -
Угроз вокруг вас много, а где на них ответ?
Чтобы в жизни вашей яркой не было беды,
До того, как сделать, подумать должен ты!**



КАК ОТЛИЧИТЬ ПАУКА ОТ КЛЕЩА

ФОРМА

Небольшая вытянутая головогрудь и более крупное шарообразное брюшко

ТЕЛО

Отделы тела разделены. Состоят из: головогруды и брюшка

РАЗМЕРЫ

Средняя длина туловища у пауков - 0,1-5 см.

ОКРАС

Пауки имеют только три вида пигментов: чаще-коричневые, белые, иногда серебристые. Цвет может меняться из-за преломления света.

УКУСЫ БОЛЬШИНСТВА ПАУКОВ НА ТЕРРИТОРИИ РОССИИ НЕ ОПАСНЫ ДЛЯ ЧЕЛОВЕКА



КЛЕЩИ ЯВЛЯЮТСЯ ПЕРЕНОСЧИКАМИ ОПАСНЫХ ДЛЯ ЧЕЛОВЕКА ЗАБОЛЕВАНИЙ

ФОРМА

Голодный клещ плоский и имеет очертания, похожие на треугольник

ТЕЛО

Тело слитое, нет деления

РАЗМЕРЫ

От 2,5 до 4 мм. Когда напьются крови, длина увеличивается до 1,1 см.

ОКРАС

На спине находится твердый щиток, причем у самца он коричневого цвета и прикрывает всю спинку, а у самки щитком прикрыта лишь треть спинки. Остальная часть спинки красно-бурого цвета.

ЧЕМ ОПАСЕН КЛЕЩ



КЛЕЩИ являются переносчиками опасных для человека заболеваний: клещевого энцефалита, боррелиоза (болезнь Лайма) и эрлихиоза. Заболевания передаются через укус клеща.

Клещевой энцефалит (КЭ)

- это вирусное заболевание, характеризующееся преимущественным поражением центральной нервной системы, тяжелые осложнения этой инфекции могут привести к параличу и летальному исходу.

В 2013 году исполнилось 76 лет со дня открытия вируса КЭ.

Симптомы

- недомогание;
- резкий подъем температуры (38-39 °С);
- сильная головная боль, боли в теле;
- тошнота, рвота

Болезнь Лайма

- системное заболевание, поражающее суставы, сердце, нервную систему, мышечные ткани.

Симптомы

- кольцевидное пятно на месте укуса;
- сильные покраснения на других участках кожи;
- лихорадка

Эрлихиоз

- инфекция, поражающая клетки крови и вызывающая острые лихорадочные заболевания, подобные гриппу.

Симптомы

- повышение температуры, озноб;
- боль в мышцах; кашель, воспаление горла; иногда возникает рвота и диарея



Как одеваться в лес:



На голову предпочтительно надеть капюшон, плотно пришитый к куртке, в крайнем случае, волосы должны быть заправлены под косынку



Одежда должна быть светлой, однотонной



Рукава должны быть длинными



Нанести на одежду акарицидно-репеллентное средство от клещей



Воротник и манжеты должны плотно прилегать к телу, рубашку заправить в брюки



Брюки нужно заправить в ботинки или в носки на плотной резинке



Как не принести клещей домой:



Не заносить в помещение свежесорванные растения, верхнюю одежду и другие предметы, на которых могут оказаться клещи



Проверять домашних животных на наличие клещей после прогулки

ЧТО ДЕЛАТЬ ПРИ УКУСЕ КЛЕЩА?

ПРАВИЛЬНО
И НЕПРАВИЛЬНО:

✓
ВЫКРУТИТЬ
КЛЕЩА НИТЯНОЙ
ПЕТЛЕЙ
ИЛИ ПИНЦЕТОМ

✗
ПРИЛОЖИТЬ
К МЕСТУ
УКУСА
КОМПРЕСС

✗
ОБРАБОТАТЬ
КЛЕЩА СПИРТОМ
ИЛИ МАСЛОМ

✓
МЕСТО УКУСА
ОБРАБОТАТЬ
ЙОДОМ, СПИРТОМ
ИЛИ ПЕРЕКИСЬЮ
ВОДОРОДА

✗
РАЗДАВИТЬ
КЛЕЩА

✓
ОБРАТИТЬСЯ
В ПУНКТ
СЕРОПРО-
ФИЛАКТИКИ

✓
ПОМЕСТИТЬ
КЛЕЩА В ПЛОТНО
ЗАКРЫТЫЙ
ФЛАКОН



ЕСЛИ ВАС УКУСИЛ КЛЕЩ:

1 Вытащите его



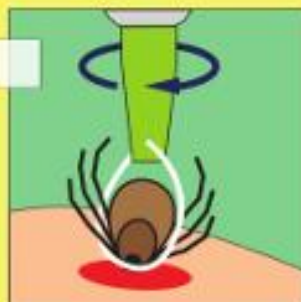
НИТКОЙ



ПИНЦЕТОМ



или
РУЧКОЙ-ЛАССО



2 Вытащить нужно вместе с головой! (Чтобы не загноилась ранка.)

3 Голова клеща оторвалась? Вынимайте ее иголкой, как занозу!



4 Отвезите клеща на анализ в лабораторию санэпидемстанции.



5 **НЕОБХОДИМО ОБЯЗАТЕЛЬНО ОБРАТИТЬСЯ К ВРАЧУ!**



6 Через 10 дней после укуса сдайте кровь на боррелиоз и энцефалит.

7 Еще через 2-3 недели сдайте анализы на антитела к вирусу клещевого энцефалита и вирусу боррелиоза, – для подтверждения диагноза и оценки иммунитета вашего организма.